

現場のモチベーションアップ・熱中症対策に最適!!

オアシスシャワー

最大風速
37m/sec!
ジェットエアで
急冷!!

外気温度差
-12.3℃!

※弊社計測データによる
(外気温30.2℃、
湿度45.1%時)

涼
と
い
!

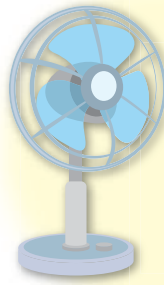


今!! 現場の熱中症対策が急務です。

今、どのような熱中症対策をしていますか?



塩分・ミネラル補給のため



体温を下げるため



流機のおススメする
**熱中症対策は
これ1つで解決!!**



流機のアシスシャワーは今までの工場用冷風機・大型扇風機とは違います!

● 最大風速37m/sec!
ジェットエアで急冷!!

● 外気温度差
マイナス12.3℃!

※弊社計測データによる
(外気温30.2℃、湿度45.1%時)

● キャスター付で
移動も簡単!

● 点在する酷暑現場にアシスを!

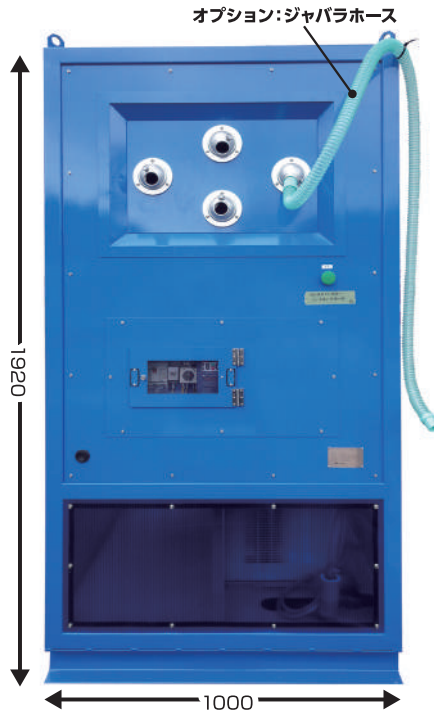
各種工場・屋外作業現場で活躍間違いなし!!

鋳物
工場

高温
作業

屋外
イベント
会場

他にも
用途多数!!
急冷スポット
広告塔 etc



オプション対応可 御社だけのアシスシャワーが作れます

H1920・W1000・D1000(mm)
重量: 乾燥時本体220kg+水50リットル=270kg
電気: 三相 200V 1.8kW/1.7kW(60Hz/50Hz)

お気軽にお問合せください

 株式会社 **流機** エンジニアリング

本社

〒108-0073

東京都港区三田3-4-2

TEL: 0120-449-881

FAX: 03-3452-5370 mail: hp_info@ryuki.com