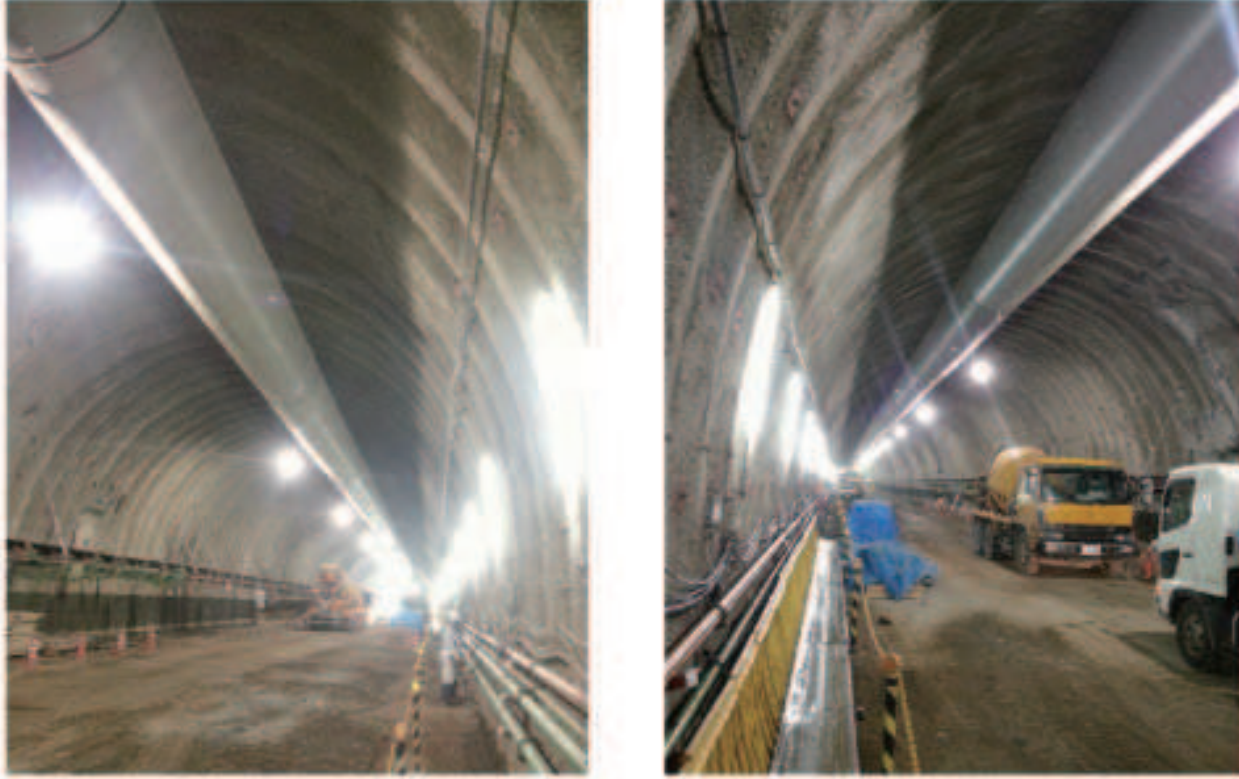


# ■漏風しないダクトシリーズ

## ■ノンリークダクト (正圧用)

- 大口径ノンリークダクト (特願2015-38261)
- 実測値  $\phi 2500$  8kPaにて最大漏れ量0.1 $\text{m}^3/\text{min}$  (ファスナー接続部1カ所当り)
- $\phi 1500 \sim \phi 2500$  定尺10mを用意。



型 式	RE-NL1500	RE-NL2000	RE-NL2500
口 径	$\phi 1500$	$\phi 2000$	$\phi 2500$
定 尺 長	10m		
材 質	PVCターポリン (防炎加工)		
常用耐圧	8kPa		
損失係数( $\lambda$ )	0.012		
漏風率( $\beta$ )	0.000016	0.000021	0.000025
質 量	27kg/10m	36kg/10m	45kg/10m

## ●小口径ノンリークダクト (特許第4917069号)

- 正圧用ダクトです。
- 漏風量はほぼ“ゼロ” (従来比1/3700)
- 漏風量従来比1/3700なので長距離小断面シールド・トンネル換気用として優れた風管です。
- $\phi 300 \sim \phi 900$  定尺10mを用意。



型 式	RE-NL300	RE-NL900
口 径	$\phi 300$	$\phi 900$
定 尺 長	10m	
材 質	PVCターポリン (防炎加工)	
常 用 耐 圧	20kPa	8kPa
損 失 係 数( $\lambda$ )	0.04	0.025
風管の種類係数( $\alpha$ )	0.005	0.07
常用耐圧時の漏風率( $\beta$ )	0.00003	0.00006
質 量 (接続リング含む)	10kg/10m	23kg/10m

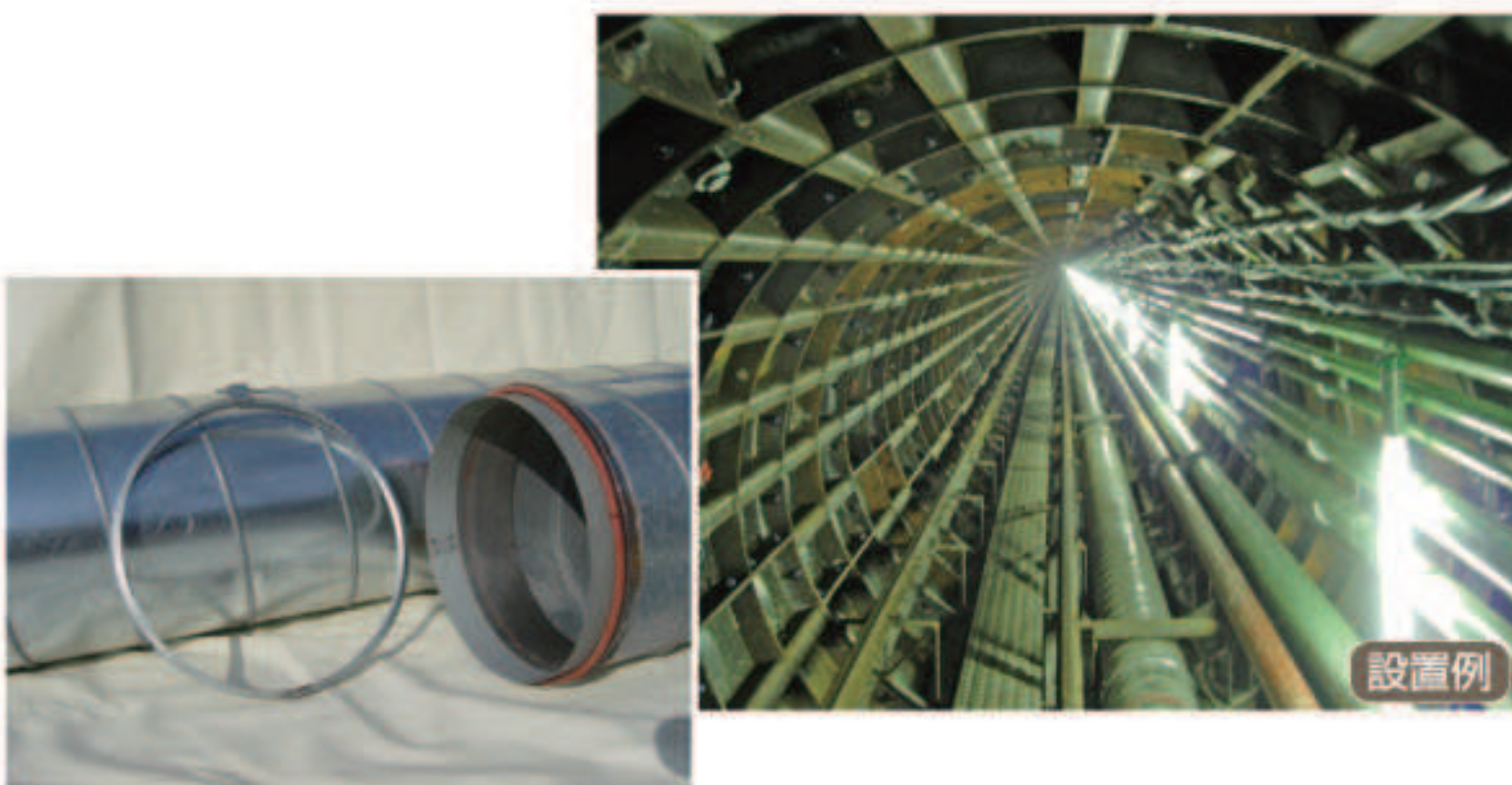
※その他長尺(100m以上)の製作も可能です。お問い合わせ下さい。

## ●ピタジョイントダクト (負圧用)

- 負圧用ダクトです。-80kPaでも漏気はほぼ“ゼロ”。
- 摩擦抵抗も少なく、長距離送風特性が良いため大幅な省エネができ、ブロウをワンランク小さくできます。
- 従来の鋼管と比べジョイント部の外径が小さく、省スペースでの設置ができます。
- メタンガス排気用、長距離シールド、小断面トンネル機械掘削、TBMなどに優れたコストパフォーマンスを提供します。

※例  $\phi 225$ の場合

実測値:  $\beta \approx 0$   $\lambda = 0.014$  漏風量 ジョイント部1ヶ所当り0.0006 $\text{m}^3/\text{min}$



型 式	RE-PJ1.0		RE-PJ1.2	
内 径	$\phi 225\text{mm}$	$\phi 300\text{mm}$	$\phi 300\text{mm}$	$\phi 350\text{mm}$
外 径	$\phi 258\text{mm}$	$\phi 327\text{mm}$	$\phi 327\text{mm}$	$\phi 400\text{mm}$
板 厚	1.0mm		1.2mm	
耐 圧	-55kPa	-48kPa	-80kPa	-47kPa
定 尺	5m		5m	
重 量	40kg	50kg	60kg	80kg